



Met de opening van het MOVElab zetten we opnieuw een grote stap vooruit in de uitbouw van Health Campus Limburg DC tot een toonaangevende innovatiehub. Dit unieke bewegingslab combineert grensverleggende technologie met een sterke maatschappelijke focus. Van valpreventie bij ouderen tot revalidatie van topsporters - hier worden ideeën tastbare oplossingen. Dankzij de steun van Europa en Vlaanderen is het MOVElab een schoolvoorbeeld van hoe we via SALKturbo strategisch inzetten op gezondheid, innovatie en economische groei. Dit is het soort vooruitgang dat écht het verschil maakt, voor mensen én voor onze regio.



Tom Vandeput
Voorzitter POM Limburg

Noël Slangen
Algemeen Directeur POM Limburg

UHasselt opent grensverleggend VR-bewegingslab op Health Campus

Van valpreventie tot topsport: uniek Europees VR-lab tilt revalidatie naar hoger niveau



De faculteit Revalidatiewetenschappen van UHasselt opende op Health Campus Limburg DC het gloednieuwe MOVElab, een grensverleggend VR-bewegingslab. Het hoogtechnologisch onderzoekslab heeft de vorm van een grote 300 graden-koepel met centraal een bewegingsplatform, en is uitgerust met infraroodcamera's om iedere beweging en reactie van een proefpersoon tot in detail te analyseren. Het lab wordt voor een brede waaier aan toepassing ingezet, denk aan **valpreventie**, **topsport**, maar ook **revalidatieonderzoek**, **de ontwikkeling van nieuwe protheses en loopschoenen**. Het

MOVElab is uniek op het Europese vasteland, wereldwijd zijn er slechts negen vergelijkbare installaties.

[Lees meer](#)



Limburgse innovatie maakt indruk in Duitsland

POM Limburg trekt met Einsteintelecoop naar Hannover Messe

De Einsteintelecoop krijgt deze week internationale aandacht op de Hannover Messe. POM Limburg, het Fonds voor Wetenschappelijk Onderzoek en Flanders Investment & Trade vertegenwoordigen Vlaanderen, samen met partners uit Nederland, Wallonië en Noordrijn-Westfalen. De beurs is een uitgelezen kans om de samenwerking tussen wetenschap en industrie in de kijker te zetten en bedrijven te betrekken bij deze unieke infrastructuur. **Vlaams minister-president Matthias Diependaele bracht samen met zijn Waalse en Duitse collega's een bezoek aan de stand**, waar hij in gesprek ging met Vlaamse ondernemers en onderzoekers over de impact van het project.

[Lees meer](#)

Campus Limburg DC krijgt digitale tweeling

Virtueel model helpt POM Limburg bouwen aan de campus van morgen

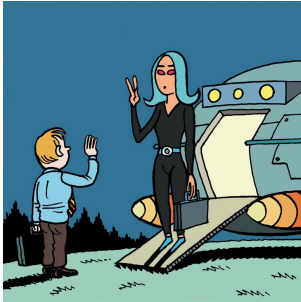


Een drone van Hogeschool PXL vloog dit weekend over Limburg DC om de campus volledig in beeld te brengen. Dit kadert in een project van POM Limburg om een zogeheten digital twin te ontwikkelen: een **digitale kopie van de campus**, waarmee toekomstige bouw- en infrastructuurprojecten virtueel kunnen worden gesimuleerd. Zo worden impact op omgeving, middelen en mobiliteit vooraf ingeschat om beter te plannen en kosten te beheersen. De *digital twin* kadert in de ambitie om Limburg DC uit te bouwen tot een slimme campus.

Lees meer

Groeitip voor jouw bedrijf

Versterk de strategie en groei van jouw onderneming met de 28 groeiehbomen van POM Limburg.



Aantrekken extern management

[Naar de groeiehbomen](#)



POM Limburg
Corda Campus, gebouw 6B
Kempische Steenweg 303 / bus 101
3500 Hasselt

+32 11 300 100
info@pomlimburg.be

Wil je wijzigen hoe je deze e-mails ontvangt?
Je kan je **voorkeuren bijwerken** of je **afmelden voor deze lijst**.

[View this email in your browser](#)