



De Einsteintelecoop heeft zijn weg naar Limburg nog niet gevonden, maar de grensverleggende innovaties die nodig zijn om hem te bouwen worden hier al volop vormgegeven. Limburgse bedrijven zoals Werkhuizen Hengelhoef en Aperam zetten, samen met UHasselt, innovatieve stappen in de ontwikkeling van vacuümbuizen die onmisbaar zijn voor dit prestigieuze project. Deze vooruitstrevende technologieën bewijzen dat Limburg niet wacht op kansen, maar ze zelf creëert. Zo wordt onze regio een broedplaats voor grensverleggende wetenschap en industrie.



Tom Vandeput

Voorzitter POM Limburg

Noël Slangen

Algemeen Directeur POM Limburg

Innovatiekracht van Limburgse staalindustrie aan de basis van Einsteintelecoop

POM Limburg faciliteert samenwerking voor hightech-toepassingen



Werkhuizen Hengelhoef en Aperam bundelen de krachten met UHasselt en internationale partners, in het project 'BeamPipes4ET'. Samen ontwikkelen ze een baanbrekende techniek: een **doorlopende productie van stalen buizen én hun ondergrondse montage**. Deze innovatieve techniek is cruciaal voor de bouw van de Einsteintelecoop, waarvoor een netwerk van 120 km aan vacuümbuizen vereist is. De samenwerking vond haar oorsprong in het Interreg Maas-Rijnproject ET2SMEs, waarin POM Limburg als matchmaker optrad en bedrijven hielp grensoverstijgende samenwerkingen aan te gaan.

[Lees meer](#)



POM Limburg promoot Health Campus Limburg DC in San Francisco

Health Campus-event zet Limburg internationaal op de kaart

POM Limburg was aanwezig op de 43ste editie van de JP Morgan Healthcare Conference in San Francisco, een toonaangevend evenement in de zorgsector. Dit bood een uitstekende kans om het internationaal netwerk van Health Campus Limburg DC te versterken. Tijdens de conferentie organiseerde POM Limburg opnieuw het netwerkevent 'Connecting Clusters of Excellence', waarmee **Limburg zich als investeringslocatie voor de life sciences-sector profileerde**. Het verdrievoudigd aantal deelnemers onderstreept de groeiende internationale interesse in Limburg.

[Lees meer](#)

Acht essays met inzichten voor groei in Limburgse bedrijven

POM Limburg bundelt krachten met kennisinstellingen voor economische vooruitgang

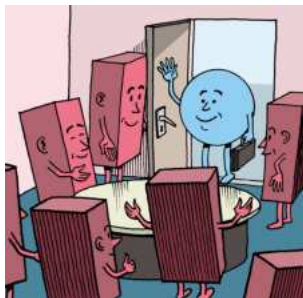


De arbeidsproductiviteit van de Limburgse bedrijven ligt al jaren zo'n 15% onder het Vlaamse gemiddelde. Dat kan en moet beter. In samenwerking met onder andere de Limburgse kennisinstellingen UHasselt, Hogeschool PXL en UCLL stelde POM Limburg een lijst van 28 praktische en haalbare groeihefbomen samen die Limburgse ondernemingen helpen om hun productiviteit en competitiviteit te verhogen. Vanuit hun **uiteenlopende expertisedomeinen** schreven zij bovendien acht **prikkelende essays** die een aantal van deze **hefbomen in een breder perspectief plaatsen**.

[Lees meer](#)

Groeitip voor jouw bedrijf

Versterk de strategie en groei van jouw onderneming met de 28 groeiefebomen van POM Limburg.



Inschakelen externen in bestuur

Naar de groeiefebomen



POM Limburg
Corda Campus, gebouw 6B
Kempische Steenweg 303 / bus 101
3500 Hasselt

T +32 11 300 100
info@pomlimburg.be

Wil je wijzigen hoe je deze e-mails ontvangt?
Je kan je **voorkeuren bijwerken** of je **afmelden voor deze lijst**.

[View this email in your browser](#)