



Campus Noord belichaamt een nieuwe impuls voor Noord-Limburg: een moderne bedrijvencampus die innovatie en samenwerking centraal stelt. Deze ontwikkeling, mogelijk gemaakt door een partnerschap tussen LRM, POM Limburg, Profel en de gemeente Pelt, positioneert de regio als een kruispunt van economische groei en technologische vooruitgang. Met een strategische ligging en een visie op duurzame ontwikkeling, vormt de campus een antwoord op de vraag naar hoogwaardige infrastructuur en ruimte voor bedrijven in het noorden van onze provincie. Campus Noord wordt meer dan een verzameling bedrijfsgebouwen; het wordt een katalysator voor kennisdeling, netwerking en economische versterking.

Tom Vandeput · voorzitter POM Limburg

Noël Slangen · algemeen directeur POM Limburg



Groen licht voor nieuwe bedrijvencampus in Noord-Limburg

POM Limburg versterkt ecosysteem op nieuwe campus



De Limburgse investeringsmaatschappij LRM, POM Limburg, Profel en de gemeente Pelt slaan de handen in elkaar voor een nieuwe bedrijvencampus in Pelt: Campus Noord. De campus moet een **aantrekkingspool in Noord-Limburg worden voor zowel bedrijven uit de Kempen als uit het Nederlandse Noord-Brabant**. LRM neemt daarbij een coördinerende rol op en trekt private partners aan voor de verdere uitbouw. Profel is op haar beurt het eerste bedrijf dat functioneel geïntegreerd wordt in Campus Noord. POM Limburg speelt een actieve rol in de ontwikkeling van het ecosysteem op de campus.

[Lees meer](#)

Benelux-editie Energy Mission trekt 200 deelnemers

POM Limburg en partners organiseren vijfde editie voor een duurzame toekomst



Meer dan 200 deelnemers uit de Benelux en omliggende regio's kwamen eind november samen in Brussel voor de vijfde editie van Energy Mission, een internationaal congres georganiseerd door onder meer EnergyVille, Thor Park, Flux50 en POM Limburg. Deze editie zette **grensoverschrijdende infrastructuren en waardeketens voor een duurzame industrie** in de schijnwerpers. Voor een effectieve energietransitie zijn belangrijke, internationale investeringen nodig. De nieuwe samenwerking met partners Benelux Business Roundtable en de Benelux Union versterkte die grensverleggende aanpak.

[Lees meer](#)

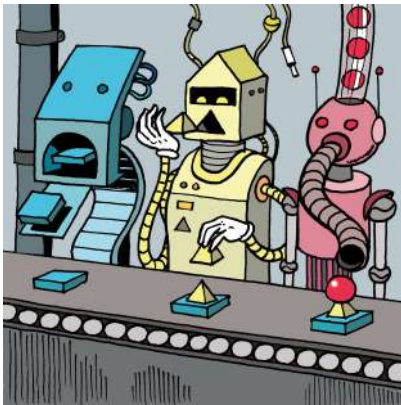
Nieuw initiatief STIPP stimuleert grensoverschrijdende innovatie in Maas-Rijnregio

Financiële duw in de rug voor kmo's in industriële transformatie, groene transitie en gezondheidszorg



Een nieuw Interreg-initiatief, STIPP (SME Transition Innovation Partner Projects), moet de **samenwerking tussen bedrijven in de Nederlands-Duits-Belgische Maas-Rijnregio versterken**. De Maas-Rijnregio wordt vaak geprezen om haar sterke innovatieve infrastructuur, met gerenommeerde universiteiten en een diverse industriële basis. Toch zijn er nog onbenutte mogelijkheden. STIPP richt zich daarom op grensoverschrijdende innovatie en biedt financiële en praktische ondersteuning aan kleine en middelgrote ondernemingen.

[Lees meer](#)



Groeitip voor jouw bedrijf

Nieuwe digitale technologieën implementeren in het productieproces

Versterk de strategie en groei van jouw onderneming met de 28 groeihefbomen van POM Limburg.

[Naar de 28 hefbomen](#)

POM Limburg

Corda Campus, gebouw 6B - Kempische Steenweg 303/ bus101
3500 Hasselt - T +32 (0) 11 300 100 - info@pom limburg.be



Want to change how you receive these emails?
You can [update your preferences](#) or [unsubscribe from this list](#).